

Caratteristiche

PIATTAFORMA

- Larghezza piattaforma:
in acciaio 1,83 m
in acciaio 2,44 m (standard)

JIB

- Jib da 1,83 m (standard)

POTENZA

- Deutz Diesel 48 HP (35,8 kW)
- Ford benzina/GPL 75 HP (56 kW)

TRASLAZIONE

- 2 x 4
- 4 x 4 (standard)

ASSALE

- Assali oscillanti attivi (standard su 4 WD)

PNEUMATICI

- Tutto terreno riempiti a schiuma (standard)
- Tutto terreno riempiti ad aria
- Tutto terreno antistrada riempiti ad aria o a schiuma

CARATTERISTICHE STANDARD

MISURE

- Altezza di lavoro di 20,39 m
- Sbraccio orizzontale di lavoro di 11,05 m
- Altezza di scavalco dalla piattaforma di 8,23 m
- Portata 227 kg

COMPONENTI DI SERIE

- Piattaforma autolivellante
- Rotazione idraulica della piattaforma
- Comandi in piattaforma proporzionali
- Dispositivo di abilitazione alla traslazione
- Kit allarme
- Clacson
- Contatore
- Inclinometro
- Rotazione torretta di 360° continui
- Nessun ingombro di coda
- Cella di carico

POTENZA

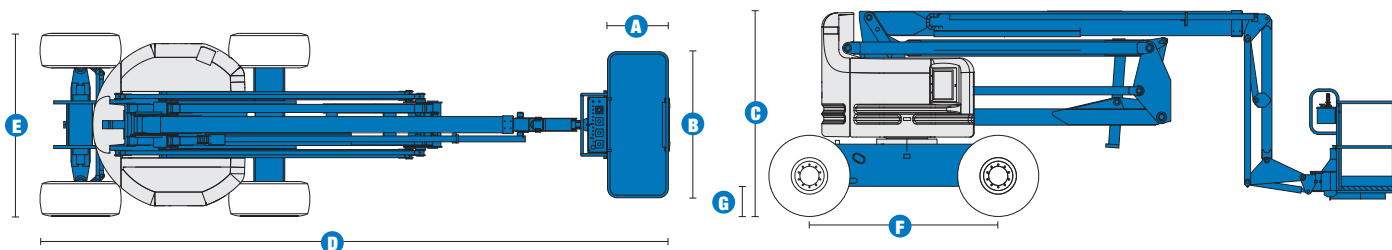
- Alimentazione ausiliaria di 12 V DC
- Protezione anti-riavviamento motore
- Spegnimento motore automatico in caso di guasto
- Dispositivo protezione motore
- Pre-riscaldamento aria del motore Deutz



ACCESSORI & OPTIONAL

- Cancellotto apribile lateralmente
- Rete di protezione a mezza altezza con cancellotto
- Parapetto superiore ausiliario della piattaforma
- Impianto aria compressa in piattaforma
- Impianto AC in piattaforma
- Radiatore olio idraulico
- Kit antisabbia
- Cassetta porta attrezzi
- Porta tubo fluorescente
- Supporto tubo (paio)
- Involucro protezione pannello comandi
- Luci di lavoro in piattaforma
- Cofanatura copri comandi
- Kit indicatore motore
- Generatore AC 2500 o 3000 W
- Kit avviamento a freddo
- Filtro antiscintilla e impermeabile (diesel)
- Filtro antiscintilla (diesel)

Caratteristiche tecniche



MODELLO Z™-60/34

| MISURE | |
|---|---------------|
| Altezza di lavoro* | 20,39 m |
| Altezza piano calpestio | 18,39 m |
| Sbraccio orizzontale a bordo cesta | 11,05 m |
| Sbraccio orizzontale di lavoro | 11,55 m |
| Altezza di scavalco dalla piattaforma | 8,23 m |
| A Lunghezza piattaforma | 76 / 91 cm |
| B Larghezza piattaforma | 1,83 / 2,44 m |
| C Altezza chiusa | 2,69 m |
| D Lunghezza chiusa | 8,15 m |
| E Larghezza | 2,46 m |
| F Interasse | 2,51 m |
| G Altezza minima centro macchina da terra | 41 cm |

PRESTAZIONI

| | |
|---|-----------------------|
| Portata | 227 kg |
| Rotazione piattaforma | 180° |
| Rotazione torretta | 360° continui |
| Ingombro di coda | zero |
| Velocità di traslazione macchina chiusa | 4,8 km/h |
| Velocità di traslazione macchina alzata** | 1,1 km/h |
| Pendenza superabile*** 2WD - chiusa | 25% |
| Pendenza superabile*** 4WD - chiusa | 40% |
| Raggio sterzata interno | 3 m |
| Raggio sterzata esterno | 6,07 m |
| Comandi | 12 V DC proporzionali |
| Pneumatici | 385/65 D19.5, 12 ply |

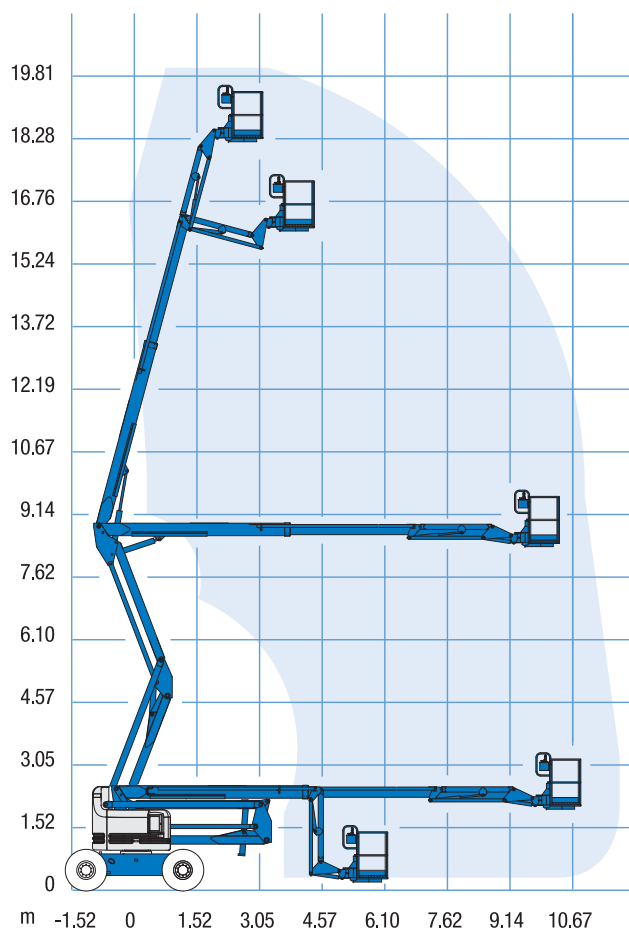
POTENZA

| | |
|-------------------------------|--|
| Alimentazione | Deutz diesel D 2011 L03i cilindri diesel 48 HP (35,8 kW) Ford DSG-423 4cilindri benzina/GPL 75 HP (56 kW) |
| Alimentazione ausiliaria | 12 V DC |
| Capacità serbatoio idraulico | 170,3 L |
| Capacità serbatoio carburante | 75,7 L |

| | |
|----------|-----------|
| PESO**** | 10.125 kg |
|----------|-----------|

| | |
|-----------------------|----------|
| RISPETTA LE NORMATIVE | CE EN280 |
|-----------------------|----------|

DIAGRAMMA DI LAVORO Z™-60/34



* altezza lavoro = altezza piano calpestio + 2 m
 ** in modalità di sollevamento (piattaforma sollevata), la macchina è progettata per essere usata su superfici stabili e piane
 *** grado di inclinazione massima ammessa su pendenza. Vedi manuale d'uso per dettagli relativi alle pendenze
 **** il peso è in funzione delle opzioni e/o standard previsti dal paese



Direzione Commerciale - Dolo (Ve) - dolo@ctelift.com
 tel. +39 041 51.00.130 - fax +39 041 41.38.44
 Sede Legale e Stabilimento - Rovereto (Tn) - info@ctelift.com
 tel. +39 0464 48.50.50 - fax +39 0464 48.50.99
 Filiale di Milano - S. Giuliano Milanese (Mi) - milano@ctelift.com
 tel. +39 02 98.81.100 - fax +39 02 98.28.20.96
 Filiale di Bertinoro (FC) bertinoro@ctelift.com
 tel. +39 0543 44.88.30 - fax +39 0543 44.83.43
 CTE UK Ltd Unit L - Feldspar Close - W.P. - Le19 4SD Enderby Leicestershire - UK
 CTE FRANCE Sas 5, Allée des Souches - 78260 Achères - France

CTE S.p.A. | www.ctelift.com

Punti assistenza vendita
 Bari, Bologna, Cagliari, Catania, Cesena, Dolo, Fano, Ferrara, Firenze, Forlì, Milano, Modena, Napoli, Palermo, Pisa, Pistoia, Pordenone, Ragusa, Roma, Rovereto, Sassari, Taranto, Torino, Udine.

I dati contenuti nel presente catalogo non sono impegnativi; ci riserviamo di apportare modifiche in qualsiasi momento senza preavviso. Le informazioni riportate hanno solo scopo illustrativo. Riportarsi al "Manuale d'uso e manutenzione" ed alle vigenti norme di legge per avere le istruzioni relative all'adeguato uso di questa apparecchiatura.