

SCHEDA TECNICA

ZED 20 C

DATI TECNICI

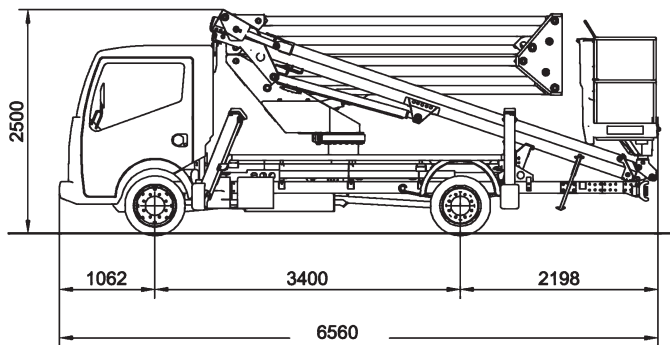
- Doppio pantografo + braccio telescopico con uno sfilo
- Movimentazione pantografo con bielle
- Rotazione torretta di 680°
- Comandi elettroidraulici proporzionali da terra e dal cestello verticali
- Avviamento ed arresto motore veicolo dal cestello
- Pianale in alluminio antiscivolo
- Cestello con base in materiale composito e parapetto in alluminio
- Rotazione del cestello 65° destra + 65° sinistra
- Livellamento cestello a parallelogramma idraulico
- N° 4 stabilizzatori a piazzamento oleodinamico con sensori di contatto terreno
- Impianto oleodinamico alimentato da pompa ad ingranaggi installata sulla presa di forza del veicolo
- Cicalino innesto presa di forza
- Contatore in cabina
- Presa elettrica 230 V AC CE in cestello
- Verniciatura standard colore blu (RAL 5017) oppure bianco (RAL 9010)
- Certificazione CE
- Collaudo MCTC come veicolo ad uso speciale

PRESTAZIONI

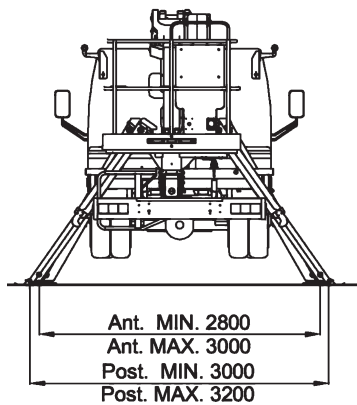
Altezza di lavoro	20 m
Altezza piano di calpestio	18 m
Sbraccio	9,2 m
Portata	200 kg
Dimensioni cestello	1400x700x1100 mm
PTT minimo	3,5 t



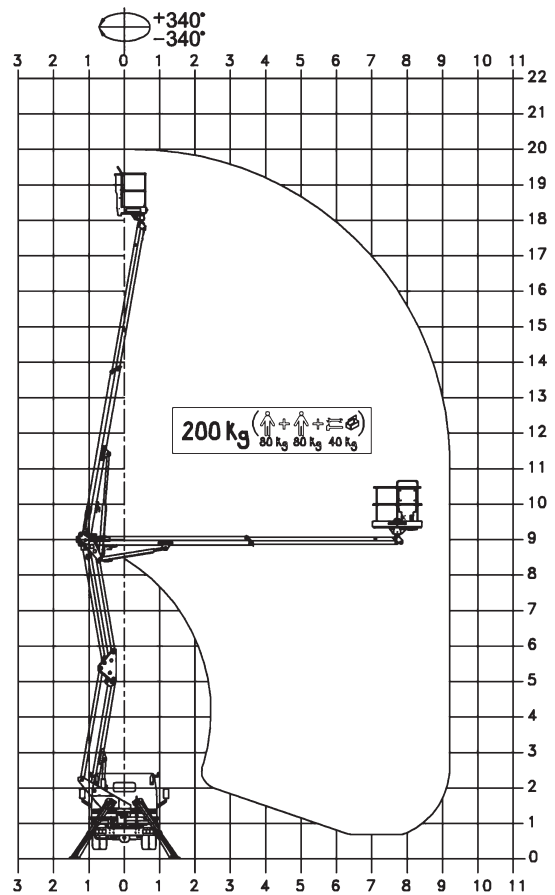
DIMENSIONI



STABILIZZAZIONE



AREA DI LAVORO



PUNTI DI FORZA

